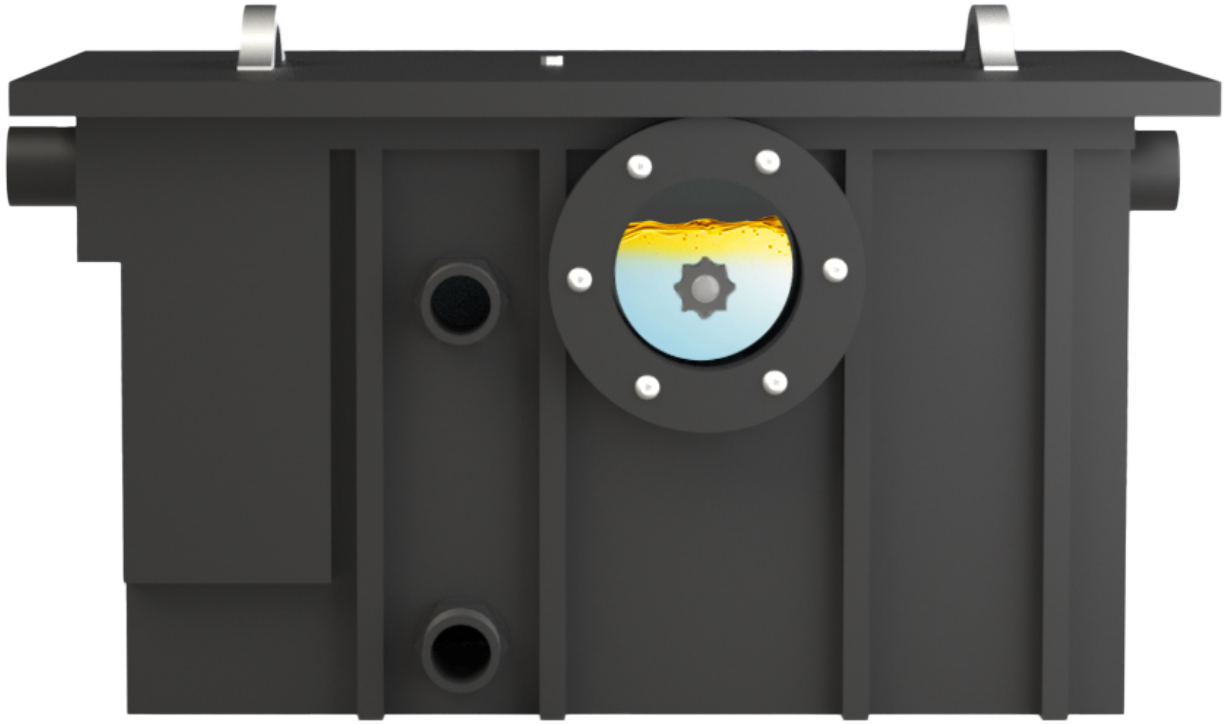


YTPA SERİSİ YAĞ TUTUCU

MONTAJ KURULUM VE BAKIM TALİMATI



YTPA SERİSİ YAĞ TUTUCU

MONTAJ KURULUM VE BAKIM TALİMATI



1. Yağ Ayırıcı Gövdesi
 2. Gözetleme Camı
 3. Mıknatıslı Cam
 4. Sileceği
 5. Yağ Alma Ağızı*
 6. Numune Alma Ağızı
 7. Lamella Filtre
 8. Kapak Vida Yuvası
 9. Katı Atık Sepeti
 10. Boşaltma Ağızı
 11. Kapak
 12. Kulp
- *Küresel vana bağlantısına uyumludur.

*Gözetleme camı, yağ alma ağızı ve boşaltma ağızı YTPA 200 ve YTPA 300 modellerinde yoktur.

Montaj Öncesi

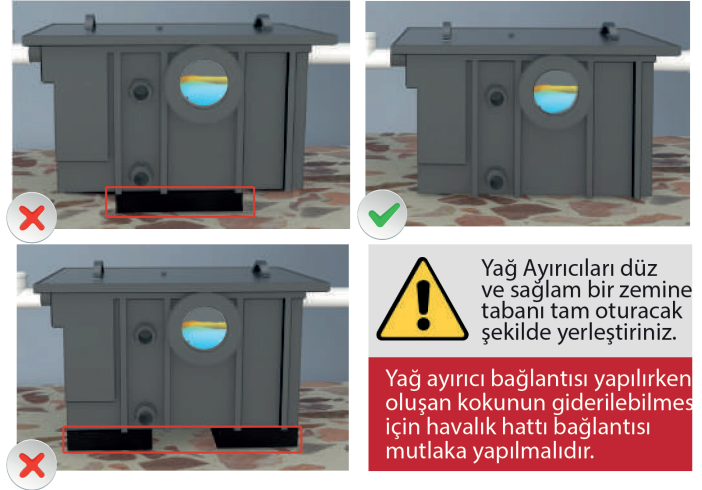
- Yağ tutucu, atık su üretim yerlerine mümkün olduğunca yakın konumlandırılmalıdır.
- Yağ tutucunun her tarafından boşluk bırakılmasını tavsiye ederiz.
- Atık su/ drenaj hattı cazibeli akış ile yağ ayırıcıya gelmelidir.
- Yağ ayırıcı tesisat bağlantısı mutlaka eğimsiz yapılıdır.
- Atık su gideri kodu, cihaz çıkışından aşağıda olmalıdır.
- Yağ tutucu tabanı düz (terazide) olmalı ve zemine tam oturmalıdır.
- Cihazın zeminden yüksek bir yere montajı gerekiyorsa; cihaz tabanını tamamen kapsayan ve cihazın çalışma ağırlığı (içi su & yağ ile dolu hali) göz önünde bulundurularak mukavemeti hesaplanmış düz bir platform üzerine yerleştirilerek montajı yapılmalıdır.
- Boru kesiti akış yönünde azaltılmamalıdır
- Gider hattının tıkalı olmadığını kontrol edin.

Montaj

- Yağ tutucuyu yerine yerleştirin ve gövdeyi hizalayın, (giriş/çıkış yönüne dikkat edilerek, cihazın doğru akış yönünde bağlantısı yapılmalıdır.)
- Giriş Bağlantısı: Yağ ayırıcı, eviyeden gelen gırtlaklı hortum direk bağlanacak şekilde tasarlanmıştır. Bu bağlantıyı ürünün paketinin içinden çıkan PVC kayar manşon ve adaptör conta ile gerçekleştirebilirsiniz.
- Çıkış Bağlantısı: Ürünün paketinin içinden çıkan PVC kayar manşon ile atık su giderine bağlantı yapılır.
- Tüm bağlantıların sızdırmazlığını kontrol edin,
- Lamella filtrenin üzerindeki nakliye sabitlemek için kullanılan bandı sökün,
- Cihazın içinin temizliğini kontrol edin,
- Yağ tutucu kapak veya giriş hattından su ile doldurun.
- İlk doluş işlemi, çıkış bağlantı borusundan taşana kadar veya çıkış borusunun alt seviyesine kadar yapılmalıdır. Temiz su, yağmur suyu, kullanılmış su (yerel boşaltım koşullarına bağlı olarak) ile yapılabilir.

Temizlik ve Bakım

- Haftada bir kez (kullanım yoğunluğuna bağlı olarak daha sık) temizlik yapılmalıdır.
- Atık su girişi durdurulur,
- Yağ alma ağızından veya yağ tutucunun kapağını kaldırarak suyun üst seviyesinde birikmiş yağ toplanarak kapaklı biriktirme kaplarına aktarılıp saklanır ; çevre koruma yönetmeliklerine uygun olarak ilgili mercilere yönlendirilir.
- Bazı modellerde yer alan yağ alma ağızı kullanılarak yağ toplaması yapılabilir.
- Katı atık sepeti filtre yerinden çıkartılarak, boşaltılır ve tekrar yerine yerleştirilir.
- Ayda bir kez, (kullanım yoğunluğuna bağlı olarak daha sık) gövde haznesinin dibinde birikebilecek katı atıkların temizlenmesi gerekir.
- Yılda bir kez (gerekirse daha sık), yağ tutucu tamamen yerinden sökülerek basınçlı su ile yıkılarak temizlenmelidir.
- Yağ tutucuya istisnai durumlarda erişilmesi gerekiyorsa, tamamen boşaltılmalı ve iyice havalandırılmalıdır.



Yağ Ayırıcıları düz ve sağlam bir zemine tabanı tam oturacak şekilde yerleştiriniz.

Yağ ayırıcı bağlantısı yapılırken oluşan kokunun giderilebilmesi için havalık hattı bağlantısı mutlaka yapılmalıdır.